

Contaltri acqua sanitaria, da centrale termica

Scheda tecnica/Istruzione
0528IT 07/2019



Contaltri GE552-3 da centrale termica per acqua sanitaria, con attacchi filettati maschio, a getto multiplo, quadrante asciutto e lettura diretta su cinque/sei rulli numeratori, dotato di predisposizione per centralizzazione dati tramite modulo M-Bus. Disponibile nelle versioni per acqua fredda sanitaria (50 °C) e acqua calda sanitaria (90 °C).

Versioni e codici

CODICE	PORTATA PERMANENTE Q_3 [m ³ /h]	DIAMETRO NOMINALE [mm - pollici]	ATTACCHI FILETTATI	INTERESSE [mm]	TIPO DI ACQUA SANITARIA
GE552Y221	6,3	DN25 1"	1 1/4"	260	Fredda
GE552Y222	10	DN32 1 1/4"	1 1/2"	260	
GE552Y223	16	DN40 1 1/2"	2"	300	
GE552Y224	25	DN50 2"	2 1/2"	300	
GE552Y226	6,3	DN25 1"	1 1/4"	260	Calda
GE552Y227	10	DN32 1 1/4"	1 1/2"	260	
GE552Y228	16	DN40 1 1/2"	2"	300	
GE552Y229	25	DN50 2"	2 1/2"	300	

Codici di completamento

• GE552Y021: modulo lancia impulsi per contaltri acqua sanitaria, da centrale termica

► Dati tecnici

Caratteristiche tecniche

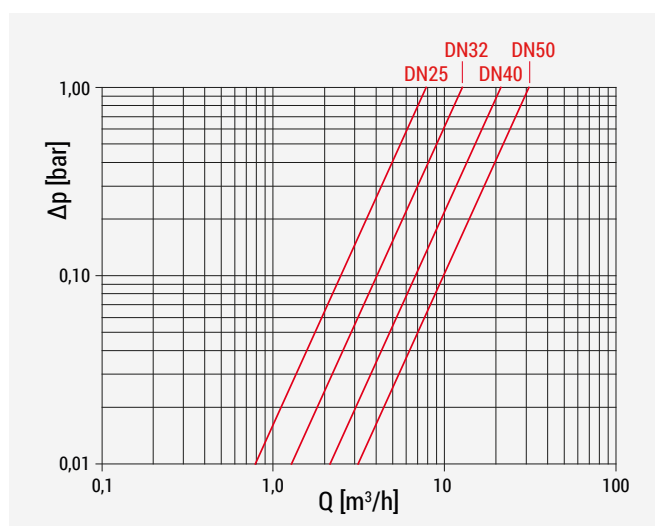
- Temperatura massima di esercizio:
50 °C per contaltri acqua fredda sanitaria
90 °C per contaltri acqua calda sanitaria
- Pressione massima di esercizio: 16 bar
- Lettura diretta su 5 rulli numeratori (6 rulli per DN40 e DN50)
- Tramite il modulo GE552Y021 è possibile remotizzare su M-Bus i contaltri GE552-3 tramite i contatori di energia. Per i collegamenti fare riferimento alle schede tecniche dei contatori di energia termica.

Posizioni di installazione



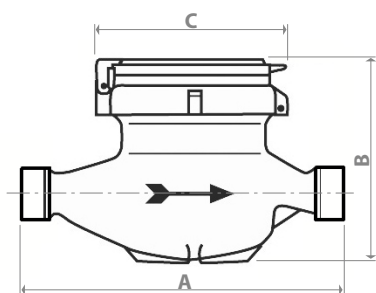
	DIAMETRO NOMINALE [mm]	DN25	DN32	DN40	DN50
	ATTACCHI FILETTATI	1 1/4"	1 1/2"	2"	2 1/2"
	PORTATA DI SOVRACCARICO Q ₄ [m ³ /h]	7,9	12,5	20	31,2
	PORTATA PERMANENTE Q ₃ [m ³ /h]	6,3	10	16	25
R100 H	PORTATA DI TRANSIZIONE Q ₂ [l/h]	100,8	160	256	400
	PORTATA MINIMA Q ₁ [l/h]	63	100	160	250
R50 VH	PORTATA DI TRANSIZIONE Q ₂ [l/h]	201,6	320	512	800
	PORTATA MINIMA Q ₁ [l/h]	126	200	320	500
	SENSIBILITÀ [l/h]	10	10	20	20
	LETTURA MINIMA [l]	0,05			
	LETTURA MASSIMA [m ³]	99,999		999,999	

Perdite di carico



DIAMETRO NOMINALE [mm - pollici]	ATTACCHI FILETTATI	Kv
DN25 1"	1 1/4"	7,9
DN32 1 1/4"	1 1/2"	13
DN40 1 1/2"	2"	21
DN50 2"	2 1/2"	31

➤ Dimensioni



DIAMETRO NOMINALE [mm - pollici]	ATTACCHI FILETTATI	A [mm]	B [mm]	C [mm]	PESO [kg]
DN25 1"	1 1/4"	260	117	104	2,09
DN32 1 1/4"	1 1/2"	260	117	104	2,18
DN40 1 1/2"	2"	300	153	126	4,38
DN50 2"	2 1/2"	300	172	160	4,46

➤ Conformità alla Direttiva MID

Se adoperati per transazioni commerciali, i contaltri acqua sanitaria sono classificati come strumenti di misura soggetti alle regole della metrologia legale. I contaltri da centrale termica per acqua sanitaria GE552-3, sono conformi ai requisiti della Direttiva 2014/32/EU relativa agli strumenti di misura (Direttiva MID - Measurement Instrument Directive).

Name and number of NB	Performed	Issue the Certificate No.
Slovenský metrologický ústav, NB 1781 Karloveska 63 84255 Bratislava 4 Slovenska Republika	EU type certification in accordance with Module B of Directive No. 2014/32/EU	SK 14-MI001-SMU036 Rev.3
Czech Metrology Institute, NB 1383 Okružní 31 638 00 Brno Czech Republic	Certification of production, final product inspection and testing in accordance with Module D of Directive No. 2014/32/EU	0119-SJ-A011-08

NOTA. La marcatura metrologica supplementare è riportata sul frontale di ogni apparecchio di fianco al marchio CE ed è costituita da una "M" affiancata alle ultime due cifre dell'anno di apposizione della marcatura iscritti in un rettangolo.

➤ Testi di capitolato

GE552-3

Contaltri da centrale per acqua sanitaria, con attacchi filettati maschio, a getto multiplo, quadrante asciutto e lettura diretta su cinque rulli numeratori (6 rulli per DN40 e DN50). Realizzato nelle versioni per acqua fredda sanitaria (50 °C) e acqua calda sanitaria (90 °C). Pressione massima di esercizio 16 bar. Contaltri remotizzabile su M-Bus tramite apposito modulo aggiuntivo. Conformità a Direttiva 2014/32/EU (MID).

⚠ Avvertenze per la sicurezza. L'installazione, la messa in servizio e la periodica manutenzione del prodotto devono essere eseguite da personale professionalmente abilitato, in accordo con i regolamenti nazionali e/o i requisiti locali. L'installatore qualificato deve adottare tutti gli accorgimenti necessari, incluso l'utilizzo di Dispositivi di Protezione Individuale, per assicurare la propria incolumità e quella di terzi. L'errata installazione può causare danni a persone, animali o cose nei confronti dei quali Giacomini S.p.A. non può essere considerata responsabile.

♻ Smaltimento imballo. Scatole in cartone: raccolta differenziata carta. Sacchetti in plastica e pluriball: raccolta differenziata plastica.

ℹ Altre informazioni. Per ulteriori informazioni consultare il sito giacomini.com o contattare il servizio tecnico. Questa comunicazione ha valore indicativo. Giacomini S.p.A. si riserva il diritto di apportare in qualunque momento, senza preavviso, modifiche per ragioni tecniche o commerciali agli articoli contenuti nella presente comunicazione. Le informazioni contenute in questa comunicazione tecnica non esentano l'utilizzatore dal seguire scrupolosamente le normative e le norme di buona tecnica esistenti.

♻ Smaltimento del prodotto. Alla fine del suo ciclo di vita il prodotto non deve essere smaltito come rifiuto urbano. Può essere portato ad un centro speciale di riciclaggio gestito dall'autorità locale o ad un rivenditore che offre questo servizio.